

報道関係者各位

2020年11月30日

ホテル オリエンタルエクスプレス 東京蒲田

～蒲田ならではの町工場を感じるホテル～
JID AWARD 2020 インテリアスペース部門入選
「Hotel Oriental Express Tokyo Kamata」

株式会社ホテルマネジメントジャパンが運営する ホテル オリエンタルエクスプレス 東京蒲田(東京都大田区 ホテルマネージャー/矢神 達也)が、JID AWARD 2020 のインテリアスペース部門で入選いたしました。



JID AWARD とは・・・

公益社団法人日本インテリアデザイナー協会(JID)が主催する「JID AWARD」は、インテリアデザイナーや関連する企業・組織の優れた活動成果を表彰することにより、日本のインテリアデザインの質的向上とインテリアデザイナーの職能の向上とを促進するとともに、豊かな社会と文化の発展に寄与しようとするものです。

公益社団法人日本インテリアデザイナー協会(JID)とは・・・

1958年に結成されて以来、日本を代表するインテリアデザイナーとその分野に関連する企業・組織を結集する集団として、幅広い活動を行っている。インテリア建築家/デザイナーの国際連盟 IFI に加盟する日本で唯一のインテリアデザイナー団体。

《ホテル オリエンタルエクスプレス 東京蒲田 建物概要》

建物名: ホテルオリエンタルエクスプレス東京蒲田

所在地: 東京都大田区南蒲田 1-3-15

工事種別: 新築

敷地面積: 1613.29 m²

建築面積: 948.27 m²

述床面積: 3943.09 m²

客室数: 158 室

階数: 地上 6 階

構造: 鉄筋コンクリート造

竣工: 2019 年 4 月

デザイン監修: Katagiri Architecture + Design / One Designs Co.,Ltd.

建築設計: ガイ・プランニング

運営: 株式会社ホテルマネージメントジャパン

施工: 建築 合田工務店 / FF&E JTB 商事

協力: 照明設計 杉尾照明設計 / 造作照明 茅野照明製作所 / 造作照明構造 円酒構造設計

町工場造作: 東蒲機器製作所、シナノ産業、浩伸技研、望月塗工研究所、日新電気、泰信製作所

マサオプレス、師岡板金製作所、平川製作所、五城熔接工業所、新妻精機、関鉄工所、コトブキ

《受賞をうけてのデザイン会社コメント》

ホテル オリエンタルエクスプレス 東京蒲田は、宿泊を通して蒲田の街の魅力を体験することができるホテルをコンセプトとして掲げています。

ホテルのある大田区・蒲田は、町工場による最先端の加工技術の集積地であり、東京の玄関口として国際的な発展が期待される一方で、昔ながらの下町の雰囲気随所に残す温かみを残す街です。

昨今、私たちの生活様式が変化していくなかで、「街に泊まるホテル」としての新しい体験価値を評価いただき大変喜ばしく思います。

「蒲田に泊まるホテル」として、ホテルと街の魅力を発信し、地域と共に歩むホテルとして国内外に関わらず多くの方に広く知っていただける機会となれば幸いです。

《デザインのこだわり》

私たちは蒲田という街がもつ魅力、「テクノロジーとノスタルジーが混在する情景」をデザインに取り入れた空間を目指しました。

お客様が宿泊を通して蒲田という街を体験できるよう、ホテルの様々な場所に蒲田らしさを感じていただける工夫をしております。

商店街の一角に顔を出したメタルメッシュのスクリーンによるアプローチを抜けると、風除室に展示された 1940 年代に製造された英国製旋盤機の出迎えによって蒲田の街の体験がスタートします。外観から連続したメッシュ天井のエントランスホールは、天井裏のダクト等をあえて照明で照らし上げることで、アプローチからつながる明るく開放的な空間の中にインダストリアルな雰囲気を演出しました。

お客様が朝食をとるダイニングには、国内最大級の折板機によって鉄板一枚板を折り曲げて作った照明器具が中央の大きなテーブルの上に吊られています。

また、客室に向かう各階エレベーターホールには、大田区の町工場による最先端の加工技術(合せる、掘る、削る、折る、磨く、曲げる)を用いた階数表示を設置し、宿泊体験を通して自然と蒲田のものづくりの魅力に触れる仕掛けを作りました。



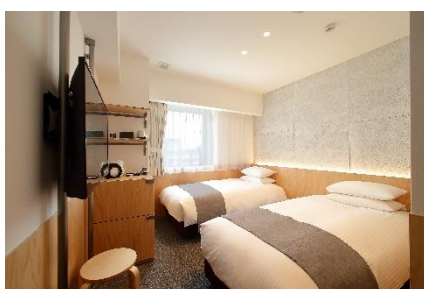
町工場を支えた 1940 年代の旋盤機



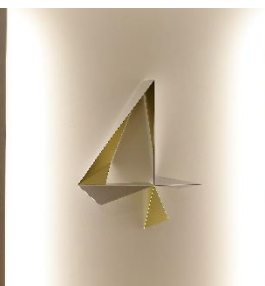
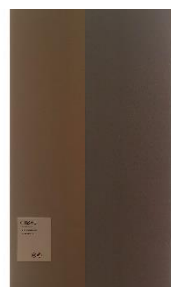
ロビーはエキスパンドメタルのメッシュ天井



鉄板一枚板を折り曲げて作った
全長 6m の照明器具



客室にも工業素材やそれをモチーフにした家具を採用



エレベーターホールには町工場の最先端の技術を用いた階数表示を採用。10 社以上の「仲間まわし」による作品。

仲間まわしとは・・・

工場が集積している大田区では、自分のところでは「切削」作業しかできなくても、「穴あけができる工場」「研磨ができる工場」といったように、近くの工場に工程をまわして、発注された製品を納品できるネットワークのこと。

ホテル オリエンタルエクスプレス 東京蒲田では、以下のような感染症対策を行っております。

- ・消毒液の増設及び定期的な清掃・消毒
- ・定期的な換気
- ・身体的距離確保のお願い
- ・飛沫感染防止のアクリルボード
- ・接触感染防止のキャッシュトレイ使用徹底
- ・スタッフのマスク着用義務とお客様への共用エリアでのマスク着用をお願い
- ・スタッフの出勤前の検温

【LINE 公式アカウント情報】

アカウント名 ホテルオリエンタルエクスプレス東京蒲田

LINE ID @orientalexp.kamata

友だち追加 URL <https://bit.ly/2Yt7iCO>



ホテル オリエンタルエクスプレス 東京蒲田

2019年4月19日開業。客室数158室、料飲施設1店舗。
コンセプトは、「蒲田ならではの町工場を感じるホテル」、
町工場やそこで働くクラフトマンの『体験価値を持つホテル』。
京急蒲田駅より徒歩3分。

<https://tokyokamata.hotelorientalexpress.com/>



【運営会社】株式会社ホテルマネジメントジャパン

★ 株式会社ホテルマネジメントジャパン 会社概要

株式会社ホテルマネジメントジャパンは、国内18ホテル、5,702室のホテルを運営するホテル経営会社です。全国各地で「オリエンタル」、「ヒルトン」、「マリオット」、「ホリデイ・イン」など、国内外のブランドをはじめ東京ディズニーリゾート(R)・パートナーホテルなど多種多様なホテル経営を行っています。

※ グループホテル数:18 / グループホテル総客室数:5,702室 / グループホテル総従業員数:約2,274名

※ 国内18ホテル

ヒルトン成田(千葉県成田市/548室)、インターナショナルガーデンホテル成田(千葉県成田市/463室)、オリエンタルホテル 東京ベイ(千葉県浦安市/511室)、ヒルトン東京お台場(東京都港区/453室)、ホテル オリエンタルエクスプレス 東京蒲田(東京都大田区/158室)、オリエンタルホテル京都 六条(京都府下京区/166室)、ホテル日航奈良(奈良県奈良市/330室)、ホリデイ・イン大阪難波(大阪市中央区/314室)、なんばオリエンタルホテル(大阪市中央区/258室)、ホテル オリエンタルエクスプレス 大阪心斎橋(大阪市中央区/124室)、オリエンタルスイーツ エアポート 大阪りんくう(大阪府泉佐野市/258室)、神戸メリケンパークオリエンタルホテル(神戸市中央区/319室)、シェラトングランドホテル広島(広島市東区/238室)、オリエンタルホテル広島(広島市中区/227室)、オリエンタルホテル福岡 博多ステーション(福岡市博多区/221室)、沖縄ハーバービューホテル(沖縄県那覇市/352室)、ホテル日航アリビラ(沖縄県読谷村/397室)、オキナワ マリオット リゾート & スパ(沖縄県名護市/361室)

＜本件に関する報道関係の皆様からのお問い合わせ先＞

ホテル オリエンタルエクスプレス 東京蒲田

広報窓口／オリエンタルホテル 東京ベイ内

担当：東（ひがし）

Mail: higashi@oriental-hotel.co.jp Tel: 047-350-8401（直通）